

Диаграмма показателей уровня образования родителей учащихся 1-х классов.
(оба родителя имеют высшее образование)

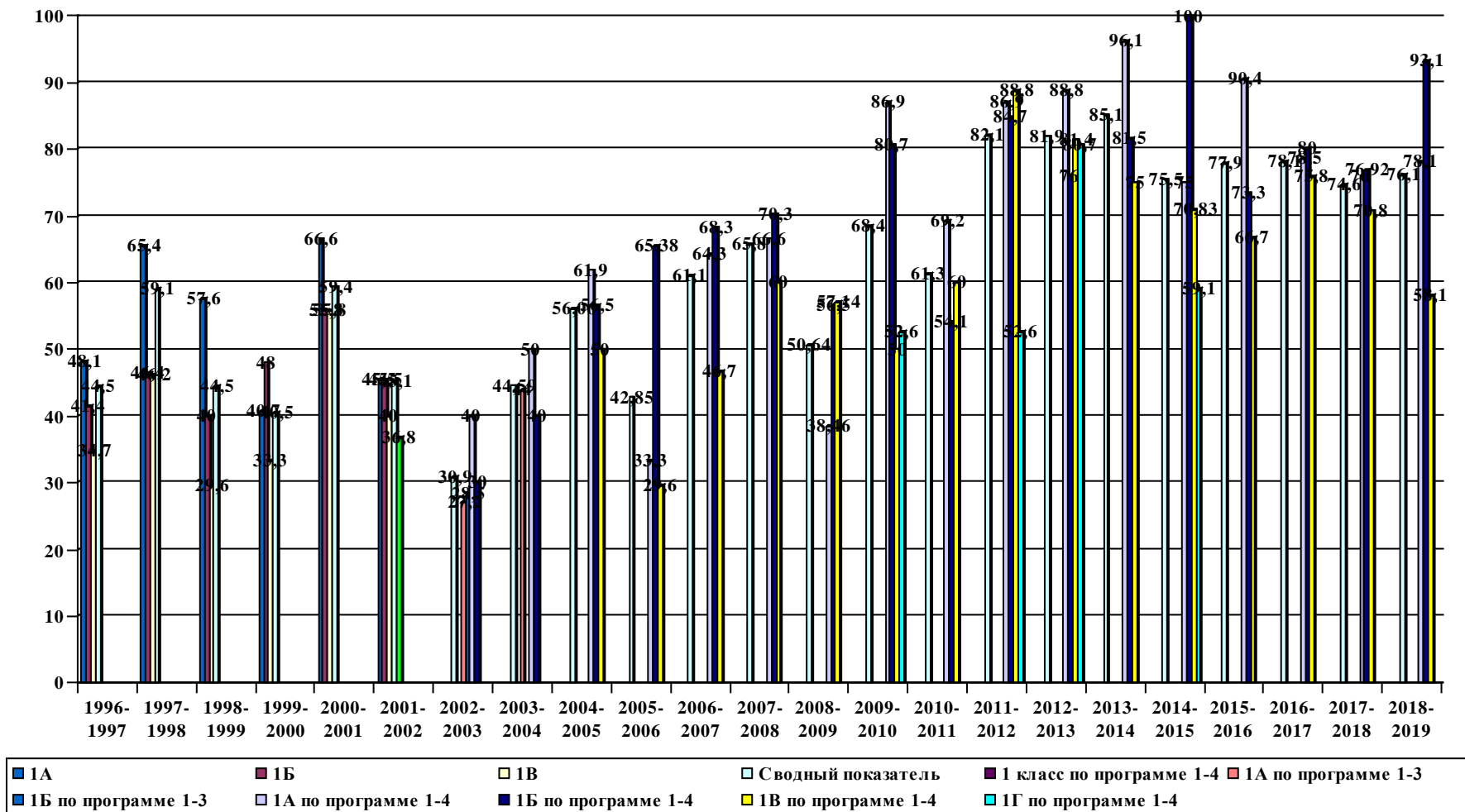
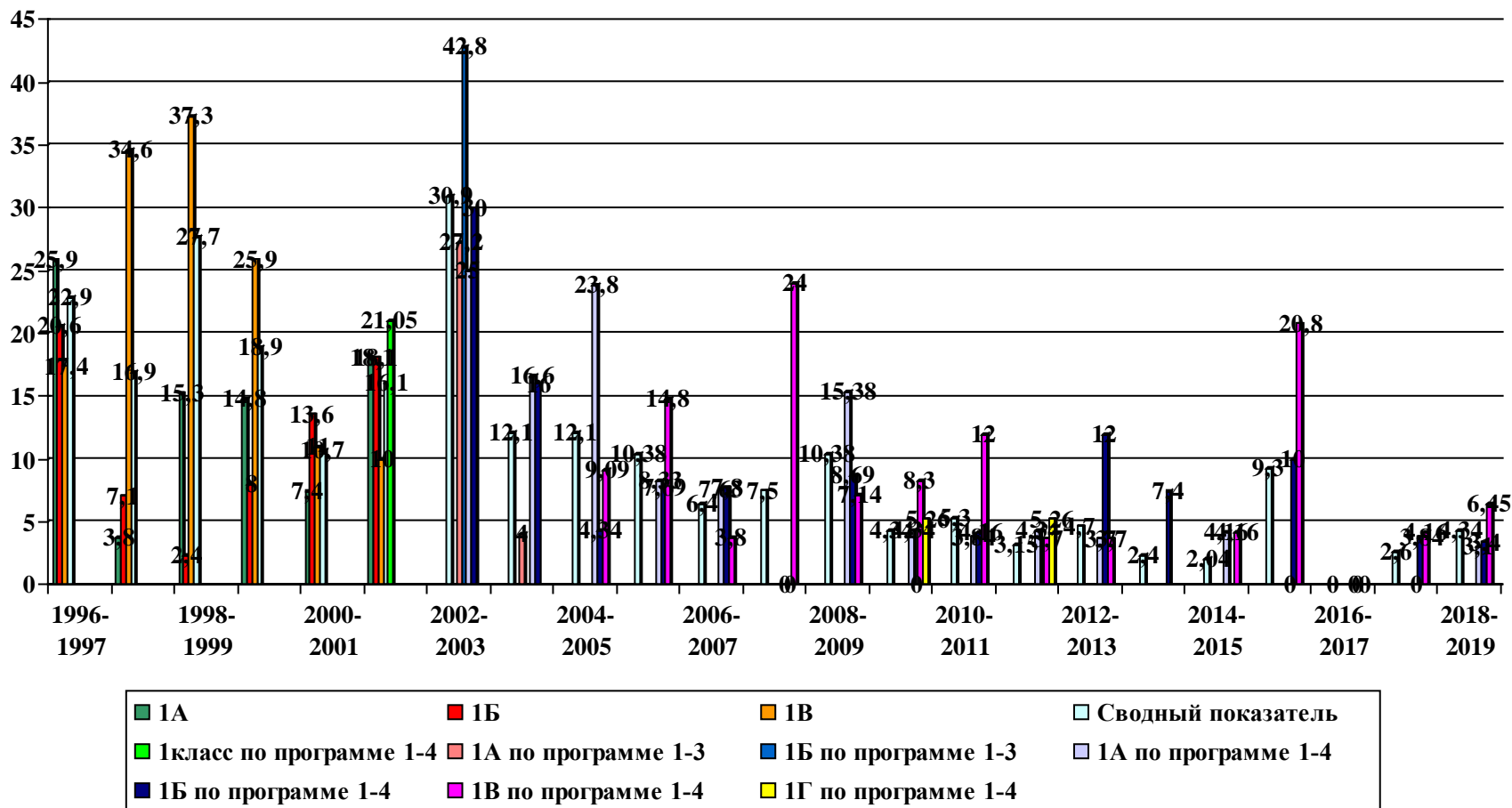
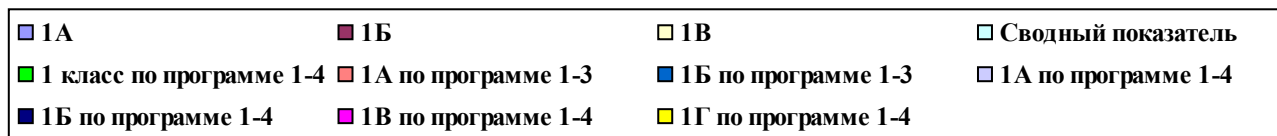
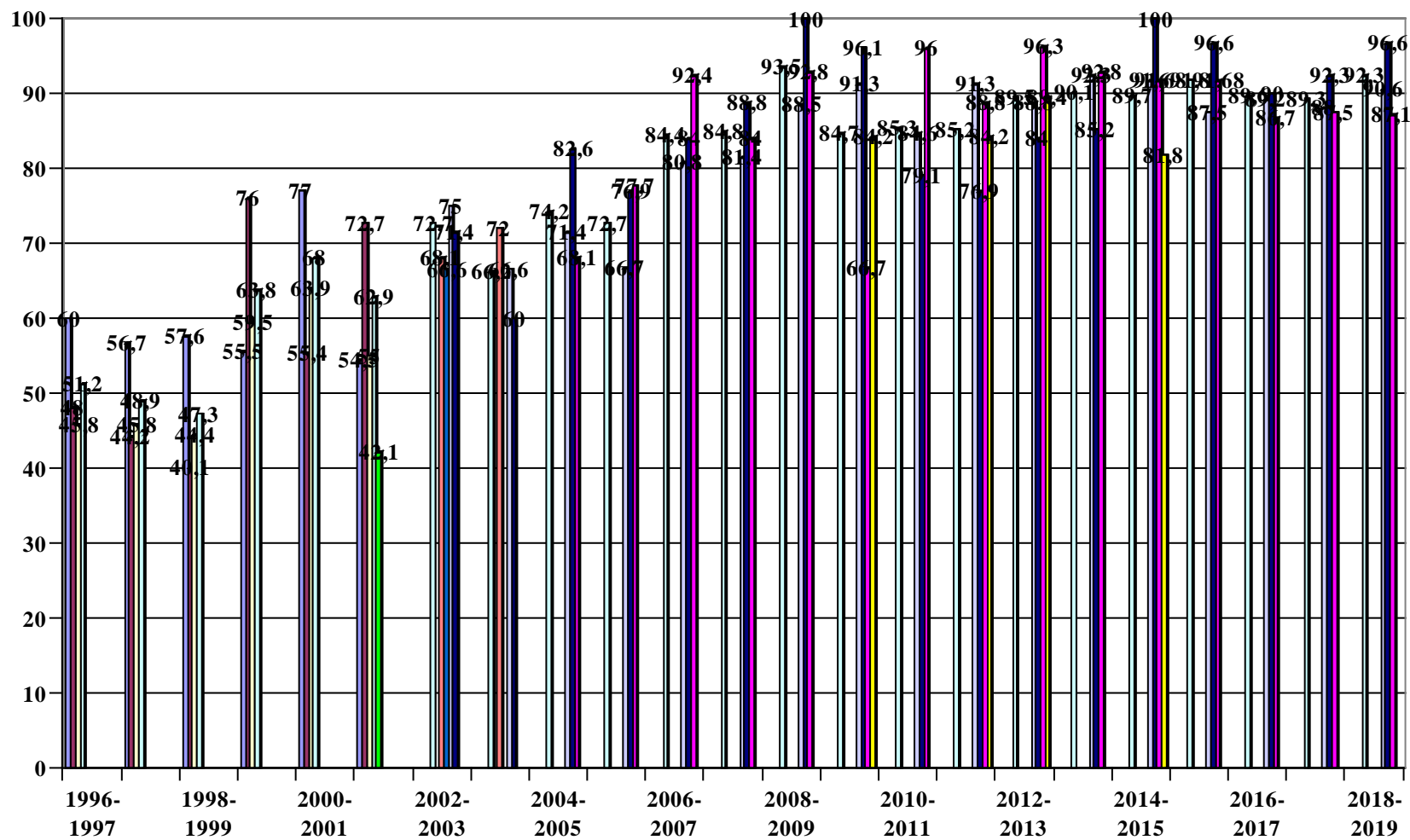


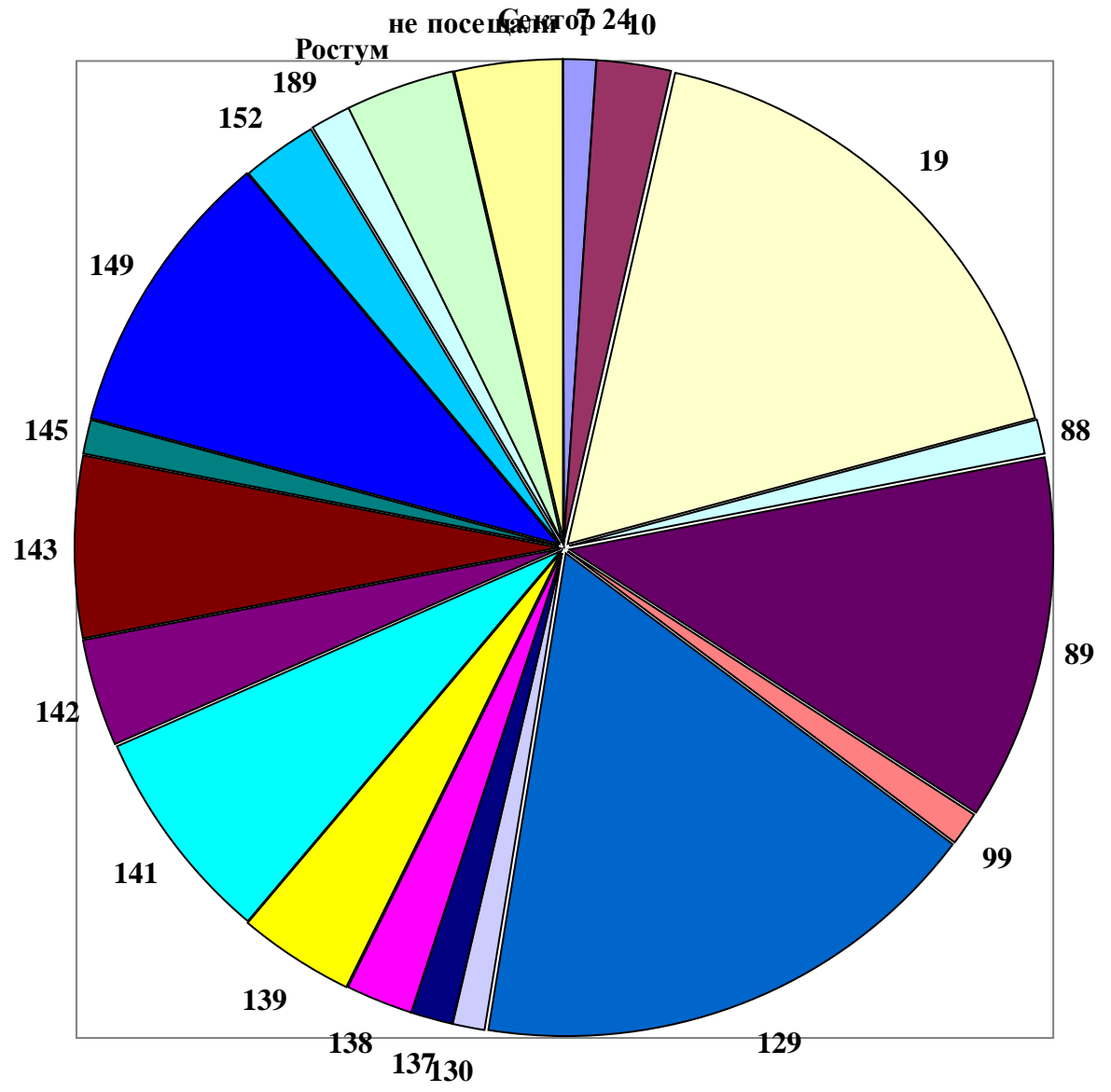
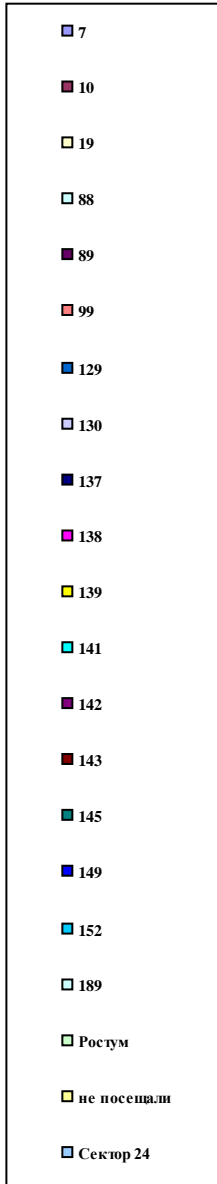
Диаграмма показателей уровня образования родителей учащихся
 1-х классов.
 (оба родителя имеют среднее
 (средне-специальное) образование)



Соответствие жилищных условий норме стандарта
(по метражу)



Распределение учащихся по № заочного ДОУ



Распределение учащихся по № заоченного ДОУ.

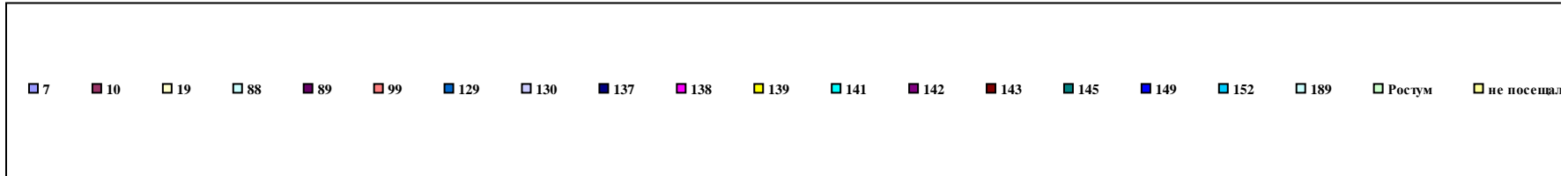
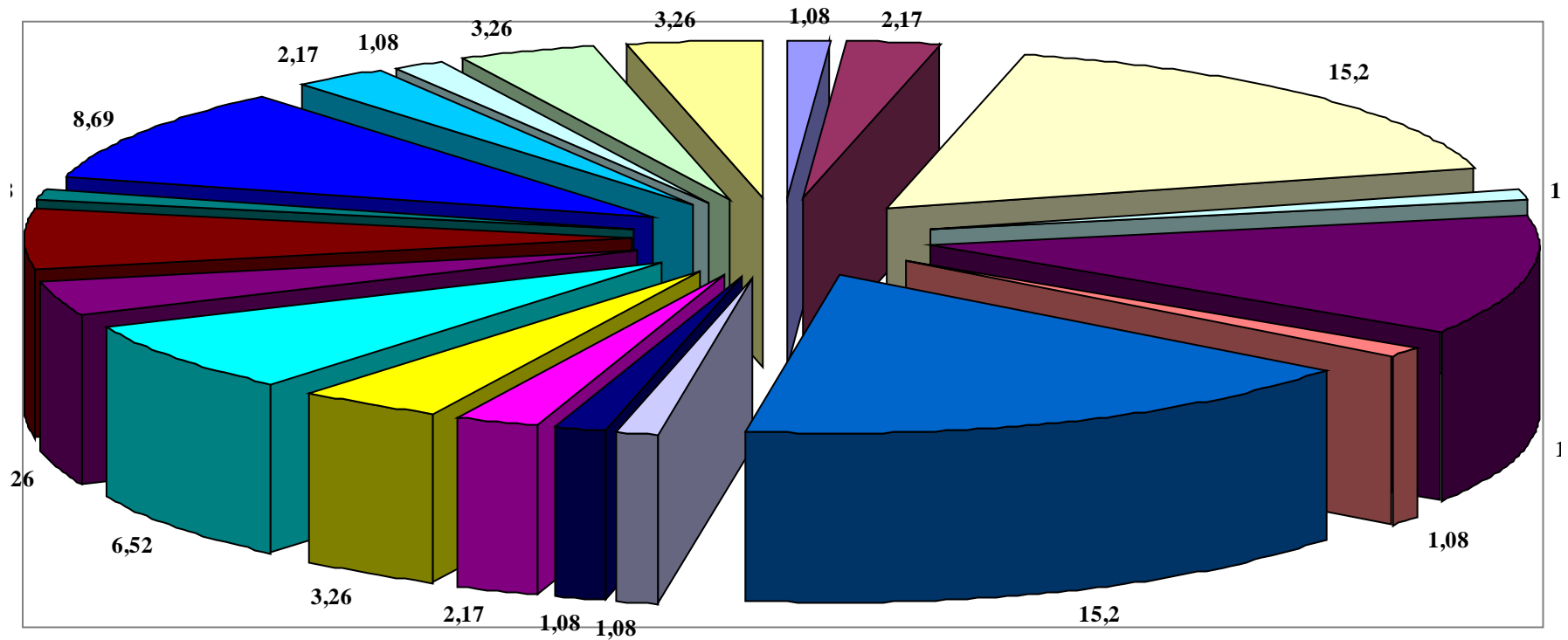
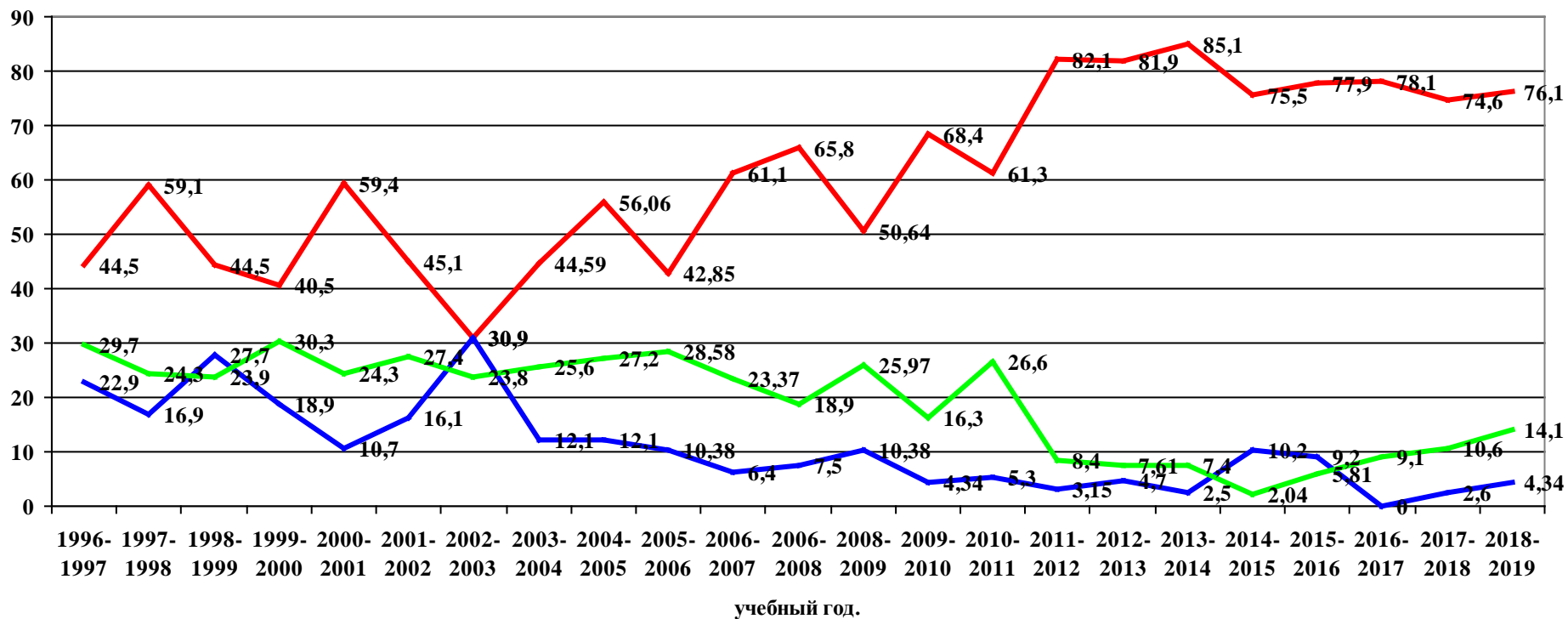
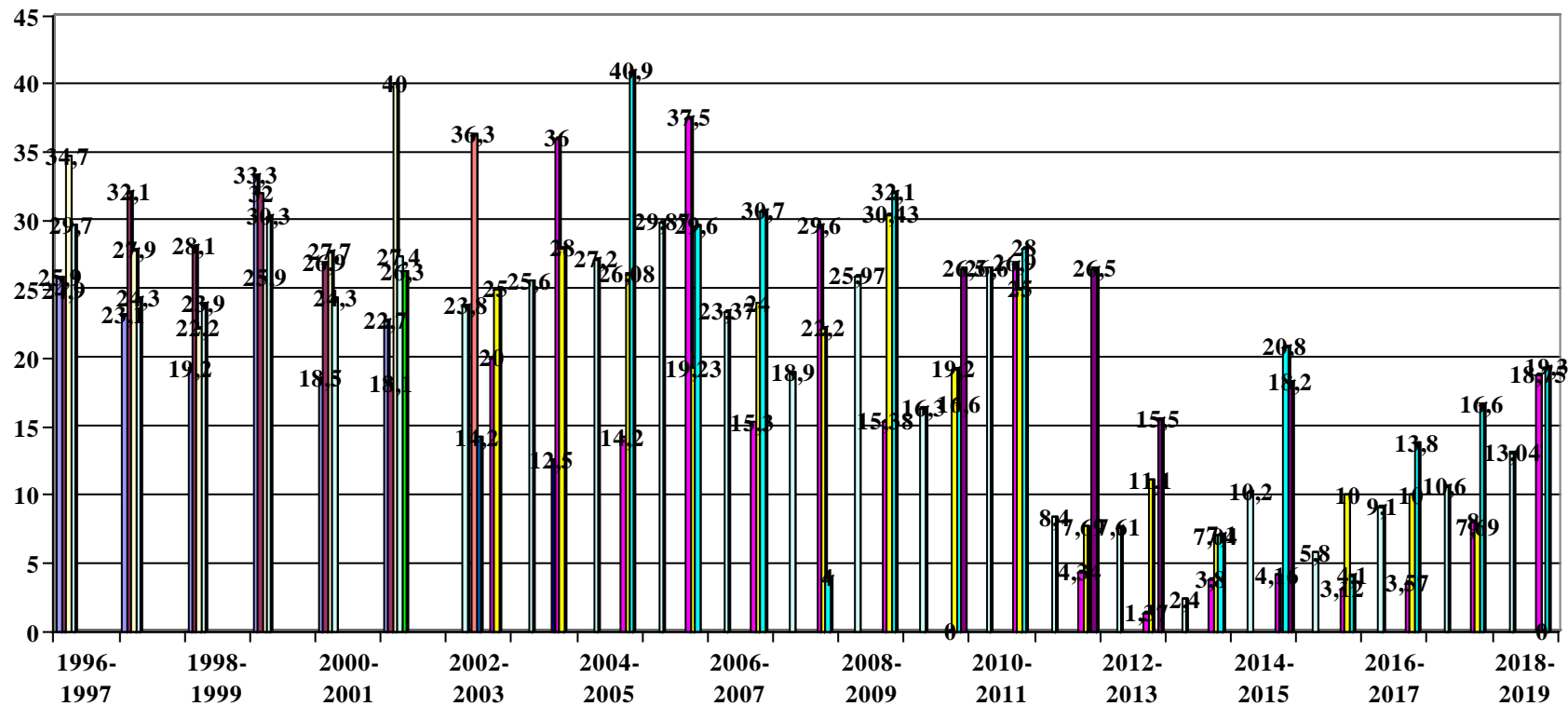


Диаграмма динамики показателей уровня образования родителей учащихся первых классов.



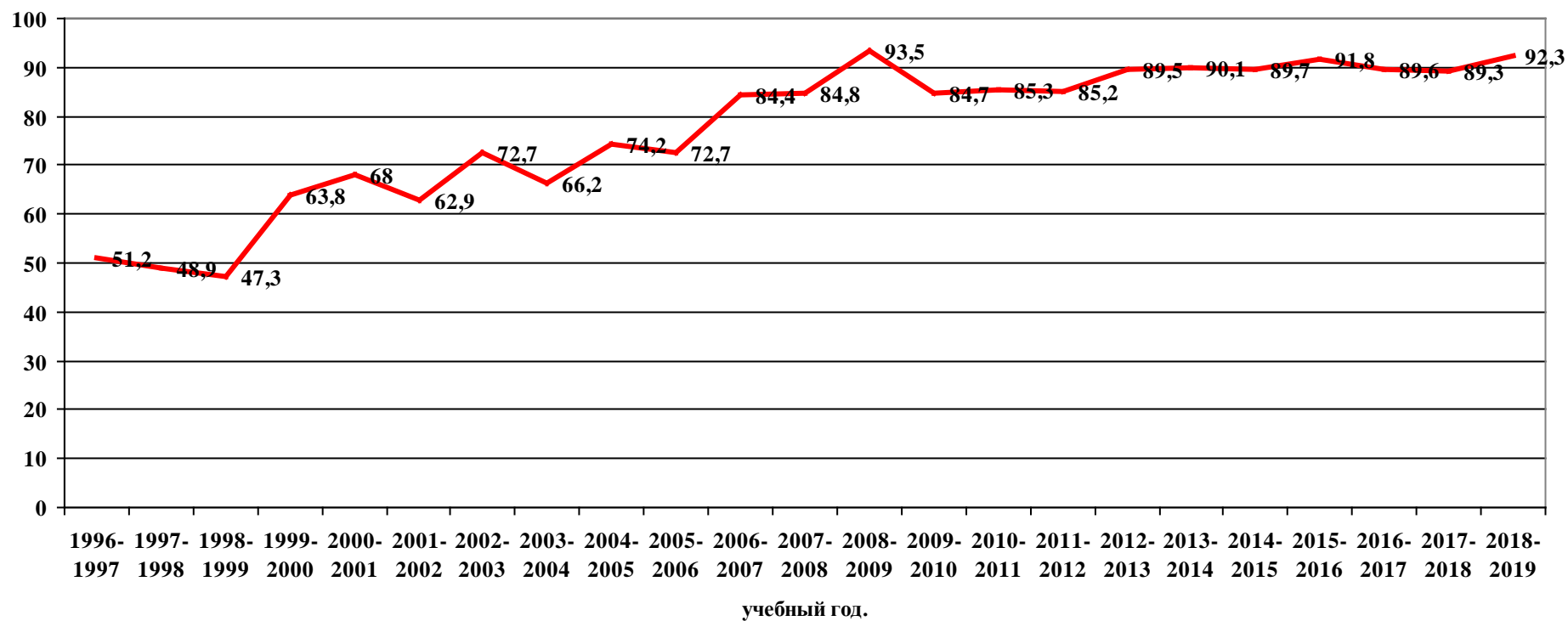
— сводный показатель по сегменту, чьи родители имеют высшее образование
— сводный показатель по сегменту, чьи родители имеют среднее-среднетехническое образование
— сводный показатель по сегменту, чьи родители имеют высшее и среднее образование

Диаграмма показателей уровня образования родителей
 1-х классов.(один из родителей имеет высшее образование, другой родитель имеет среднее образование.)



1А	1Б	1В	Сводный показатель	1 класс по программе 1-4
1А по программе 1-3	1Б по программе 1-3	1А по программе 1-4	1Б по программе 1-3	1А по программе 1-4
1Б по программе 1-4	1В по программе 1-4	1Г по программе 1-4		

Диаграмма динамики показателей соответствия социально-бытовых условий жизни учащихся первых классов.



— Сводные показатели по соответствию жилищных условий (метражу) норме